

A

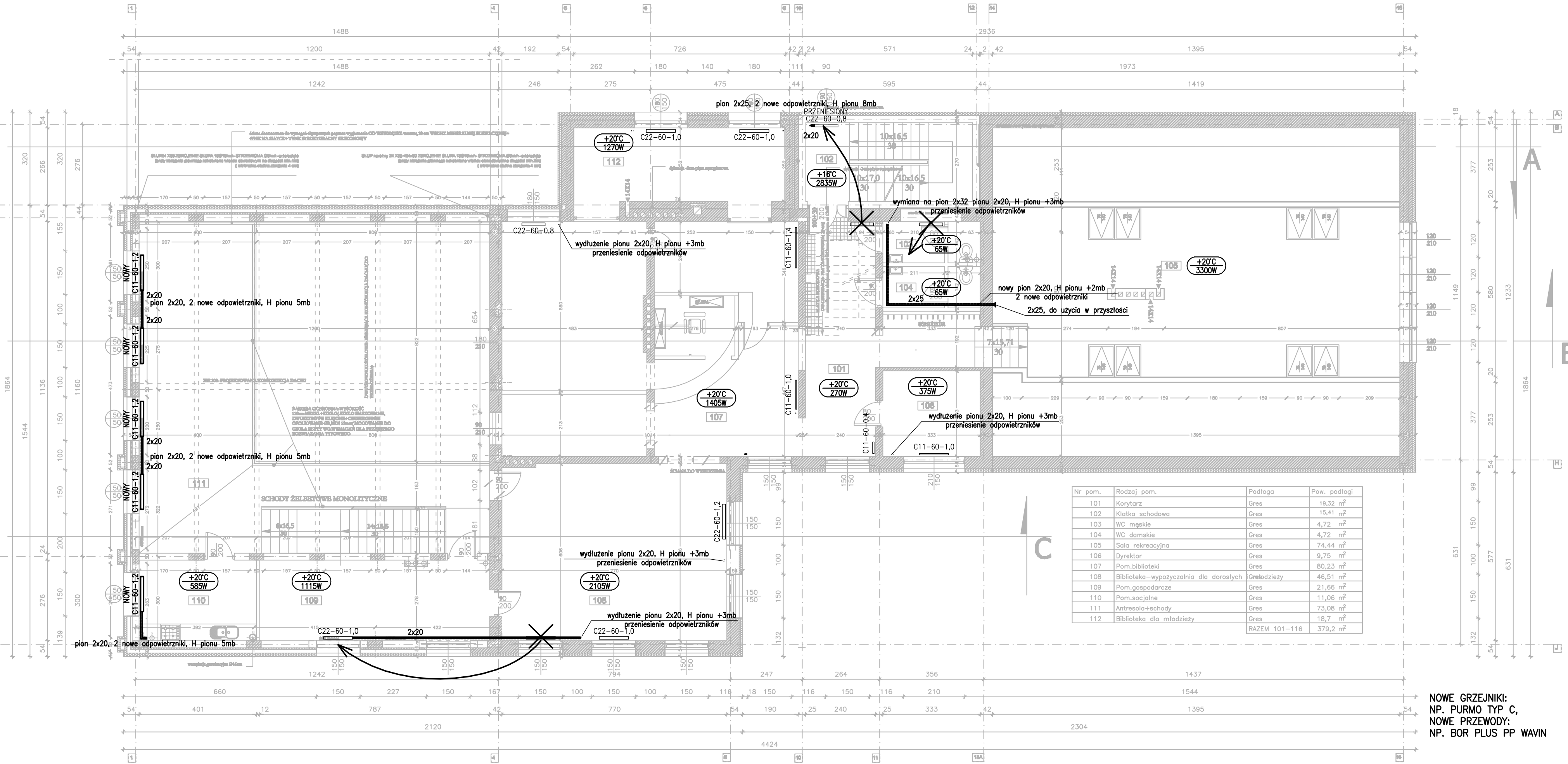
B

C

A

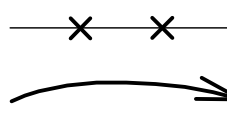
B

C

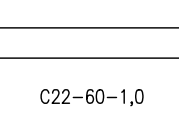


Nr pom.	Rodzaj pom.	Podłoga	Pow. podłogi
101	Korytarz	Gres	19,32 m ²
102	Klatka schodowa	Gres	15,41 m ²
103	WC męskie	Gres	4,72 m ²
104	WC damskie	Gres	4,72 m ²
105	Sala rekreacyjna	Gres	74,44 m ²
106	Dyrektor	Gres	9,75 m ²
107	Pom.biblioteki	Gres	80,23 m ²
108	Biblioteka-wypożyczalnia dla dorosłych	Gres	46,51 m ²
109	Pom.gospodarcze	Gres	21,66 m ²
110	Pom.socjalne	Gres	11,06 m ²
111	Antresola+schody	Gres	73,08 m ²
112	Biblioteka dla młodzieży	Gres	18,7 m ²
RAZEM 101-116			379,2 m ²

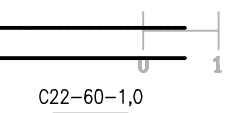
NOWE GRZEJNIKI:
NP. PURMO TYP C,
NOWE PRZEWODY:
NP. BOR PLUS PP WAVIN



DEMONTAŻ
PRZEMIESZCZENIE



ISTNIEJĄCY PRZEWÓD C.O. POWRÓT
ISTNIEJĄCY PRZEWÓD C.O. ZASILANIE
ISTNIEJĄCY GRZEJNIK



PROJEKTOWANY PRZEWÓD C.O. POWRÓT
PROJEKTOWANY PRZEWÓD C.O. ZASILANIE
PROJEKTOWANY GRZEJNIK

16= Ø16x2,7mm izolacja gr. 20mm np. Thermaflex FRZ
20= Ø20x3,4mm izolacja gr. 20mm np. Thermaflex FRZ
25= Ø25x4,2mm izolacja gr. 20mm np. Thermaflex FRZ
32= Ø32x5,4mm izolacja gr. 20mm np. Thermaflex FRZ

[Rozbudowa sali widowiskowej przy Gminnym Centrum Kultury i świetlicy na potrzeby Kółka Gospodarczego Miejska]		DATA:16.03.2012	NUMER
SKALA 1:100 i świetlicy na potrzeby Kółka Gospodarczego Miejska			H-01
Projektant: mgr inż. Tomasz Nowak upr. proj. MAZ/0026/POOS/04 do projektowania bez ograniczeń w specjalności sanitarniej		Podpis	PROJEKT WYKONAWCZY INSTALACJA C.O. RZUT PIĘTRA
Inwestor: Gmina Dąbrowka		Adres budowy: Dąbrowka ul.Tadeusza Kościuszki gm.Dąbrowka	