



# I PIĘTRO

Zestawienie danych z projektu		
Blok	Opis	Suma
	Oprawa z piktogramem, LUG, NERO 1	4 szt.
	Oprawa oświetleniowa sufitowa prostokątna, LUG, NESO w/LED	4 szt.

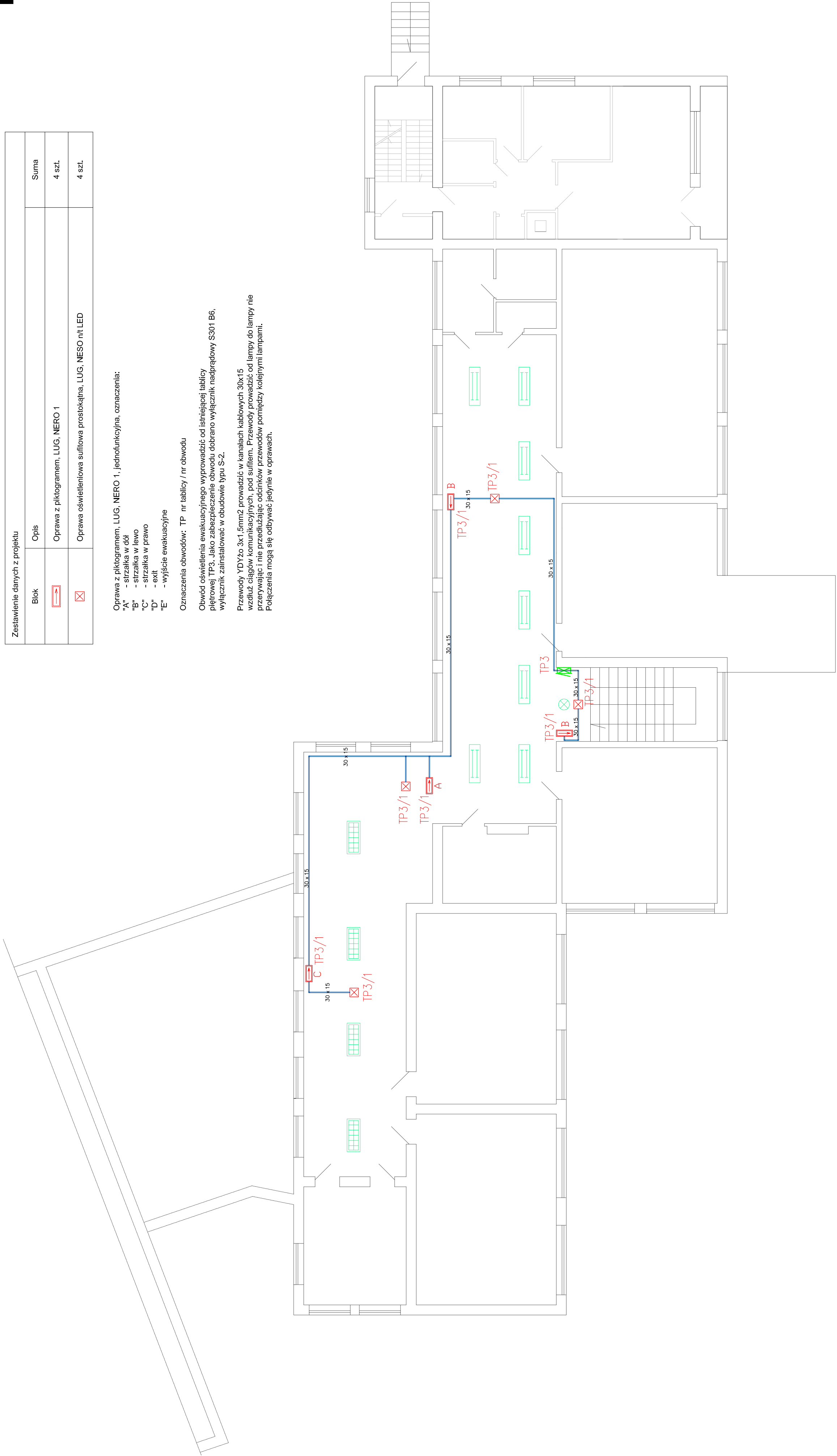
Oprawa z piktogramem, LUG, NERO 1, jednofunkcyjna, oznaczenia:

- "A" - strzałka w dół
- "B" - strzałka w lewo
- "C" - strzałka w prawo
- "D" - exit
- "E" - wyjście ewakuacyjne

Oznaczenia obwodów: TP - nr tablicy / nr obwodu

Obwód oświetlenia ewakuacyjnego wyprowadzić od istniejącej tablicy pięterowej TP3. Jako zabezpieczenie obwodu dobrano wyłącznik nadprądowy S301 B6, wyłącznik załączający w obwodzie typu S-2.

Przewody YDY2o 3x1,5mm2 prowadzić w kanałach kablowych 30x15 wzdłuż ciągów komunikacyjnych, pod sufitem. Przewody prowadzić od lampy do lampy nie przerywając i nie przedłużając odcinków przewodów pomiędzy kolejnymi lampami. Połączenia mogą się odbywać jedynie w oprawach.



Nazwa i adres obiektu: Zespół Szkół w Józefowie Publiczna Szkoła Podstawowa im. Błłhy Warszawskiej 1920r. Publiczne Gimnazjum im. Księdza Ignacego Skorupki.		
Inwestor: Gmina Dąbrówka Ul. Kościuszki 14, 05-252 Dąbrówka		
Przedmiot opracowania: Rzut I piętra - instalacja oświetlenia ewakuacyjnego.		
Projektant: Tadeusz Olszewski uprawnienia budowlane nr 19/94/Os	Podpis:	
Data opracowania: 12-05-2015r.	Skala: 1:100	Nr strony: E-2