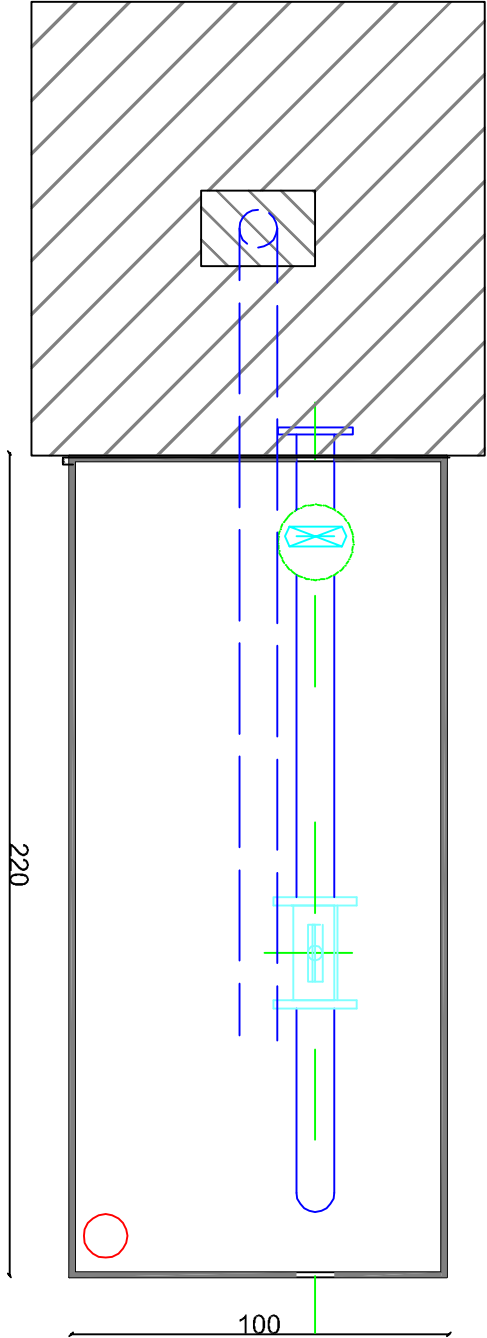


UWAGI:
Obudowę kontenera wykonać z blachy kwasoodpornej.
Izolację termiczną skrzyni wykonać z pianki poliuretanowej.
Tacę wykonać z betonu (1200x1200) z zatopioną kratką odpływową.
Odciek z tacy doprowadzić do studzienki rurą DN100



Lp.	
1.	Szybkozłączka DN100 do układu pomiarowego ścieków dowożonych
2.	Przetwornik pomiarowy przepływomierza (1 szt.)
3.	Sygnalizator optyczny (1 szt.)
4.	Czujnik pomiarowy przepływomierza DN100 (1 szt.)
5.	Zasuwa z napędem DN100 (1 szt.)
6.	Wylot DN100 zakończony kornierzem (1 szt.) do studzienki Ø1100
7.	Kratka wentylacyjna

Wykonawca:	EKO Greentech	eko-greentech sp. z o.o. 54-111 Wrocław ul. Rolna 38	Rewizja: 01
Temat:	Projekt Techniczny dotyczący mechanicznego oczyszczania ścieków surowych dla istniejącego układu technologicznego		
Opracował:	mgr inż. Ewa Truchan	Specjalność:	0000yyyyoo
Sprawdził:	mgr inż. Ryszard Przybyłek	Data:	02 - 2017
		Data:	02 - 2017
		Data:	02 - 2017

Treść rysunku: Automatyczny punkt pomiarowy ścieków dowożonych			
Stadium:	Data rysunku:	Rys. nr:	SKALA
PT	02 - 2017	T-03	1:20