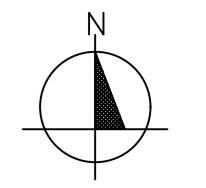
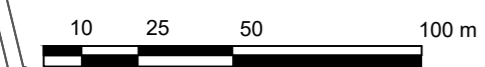


PROGNOZA ODDZIAŁYWANIA NA ŚRODOWISKO MIEJSCOWEGO PLANU ZAGOSPODAROWANIA PRZESTRZENNEGO "DĄBRÓWKA UL. PIĘKNA" DLA OBSZARÓW I I II, POŁOŻONYCH W MIEJSCOWOŚCI DĄBRÓWKA, GMINA DĄBRÓWKA

SKALA 1:2000



PROGNOZOWANE ODDZIAŁYWANIE NA ŚRODOWISKO



*Oddziaływanie oceniono w stosunku do aktualnego użytkowania terenu oraz w stosunku do aktualnego stanu prawnego, czyli w stosunku do:

- Miejscowego planu zagospodarowania przestrzennego „Centrum” gmina Dąbrówka (Uchwała Nr X/55/2003 Rady Gminy w Dąbrówce z dnia 09 września 2003 r.- Dz. U. Woj. Mazowieckiego nr 290, poz. 7663 z dnia 18 listopada 2003 r.);
- Zmiany nr 3 miejscowego planu ogólnego zagospodarowania przestrzennego Gminy Dąbrówka (Uchwała Nr IV/14/98 Rady Gminy w Dąbrówce z dnia 18 czerwca 1998 r.- Dz. U. Woj. Ostrołęckiego z 17 sierpnia 1999 r., nr 17, poz. 131);
- Zmiany nr 30 miejscowego planu ogólnego zagospodarowania przestrzennego Gminy Dąbrówka (Uchwała Nr III/15/98 Rady Gminy w Dąbrówce z dnia 7 grudnia 1998 r.- Dz. U. Woj. Mazowieckiego z 9 kwietnia 1999 r., nr 12, poz. 114);
- Zmiany nr 31 miejscowego planu ogólnego zagospodarowania przestrzennego Gminy Dąbrówka (Uchwała Nr II/9/2000 Rady Gminy w Dąbrówce z dnia 24 marca 2000 r.- Dz. U. Woj. Mazowieckiego z 23 sierpnia 2000 r., nr 97, poz. 956);

OBSZAR II

OBOWIĄZUJĄCE USTALENIA PLANU

- granica obszaru objętego planem
- linie rozgraniczające tereny o różnym przeznaczeniu lub różnych zasadach zagospodarowania
- nieprzekraczalne linie zabudowy
- - - przepusty
- rów odwadniający do likwidacji
- granica strefy ochrony konserwatorskiej zabytku archeologicznego
- wymiary w metrach
- MN tereny zabudowy mieszkaniowej jednorodzinnej
- MNU tereny zabudowy mieszkaniowej jednorodzinnej z dopuszczeniem zabudowy usługowej nieuciążliwej
- MNU tereny zabudowy mieszkaniowej jednorodzinnej i usługowej nieuciążliwej
- P/U teren obiektów produkcyjnych oraz zabudowy usługowej
- K teren infrastruktury technicznej - kanalizacja
- ZP tereny zieleni urządzonej
- WS teren wód powierzchniowych śródlądowych
- WR tereny rowów odwadniających
- KDL tereny dróg publicznych klasy lokalnej
- KDD tereny dróg publicznych klasy dojazdowej
- KDW tereny dróg wewnętrznych

OZNACZENIA GRAFICZNE MAJĄCE CHARAKTER INFORMACYJNY

AZP 51-69/26 numer stanowiska archeologicznego ujętego w wojewódzkiej ewidencji zabytków

OBSZAR I

TYTUŁ OPRACOWANIA:	PROGNOZA ODDZIAŁYWANIA NA ŚRODOWISKO MIEJSCOWEGO PLANU ZAGOSPODAROWANIA PRZESTRZENNEGO "DĄBRÓWKA UL. PIĘKNA" DLA OBSZARÓW I I II, POŁOŻONYCH W MIEJSCOWOŚCI DĄBRÓWKA, GMINA DĄBRÓWKA
SPORZĄDZAJĄCY:	WÓJT GMINY DĄBRÓWKA ul. Kościuszki 14 05-252 Dąbrówka
WYKONAWCA:	INSTYTUT ROZWOJU MIAST I REGIONÓW ul. Targowa 45 03-728 Warszawa
AUTOR:	mgr inż. Agnieszka Odolecka
DATA:	27.10.2023 r. SKALA: 1:2000