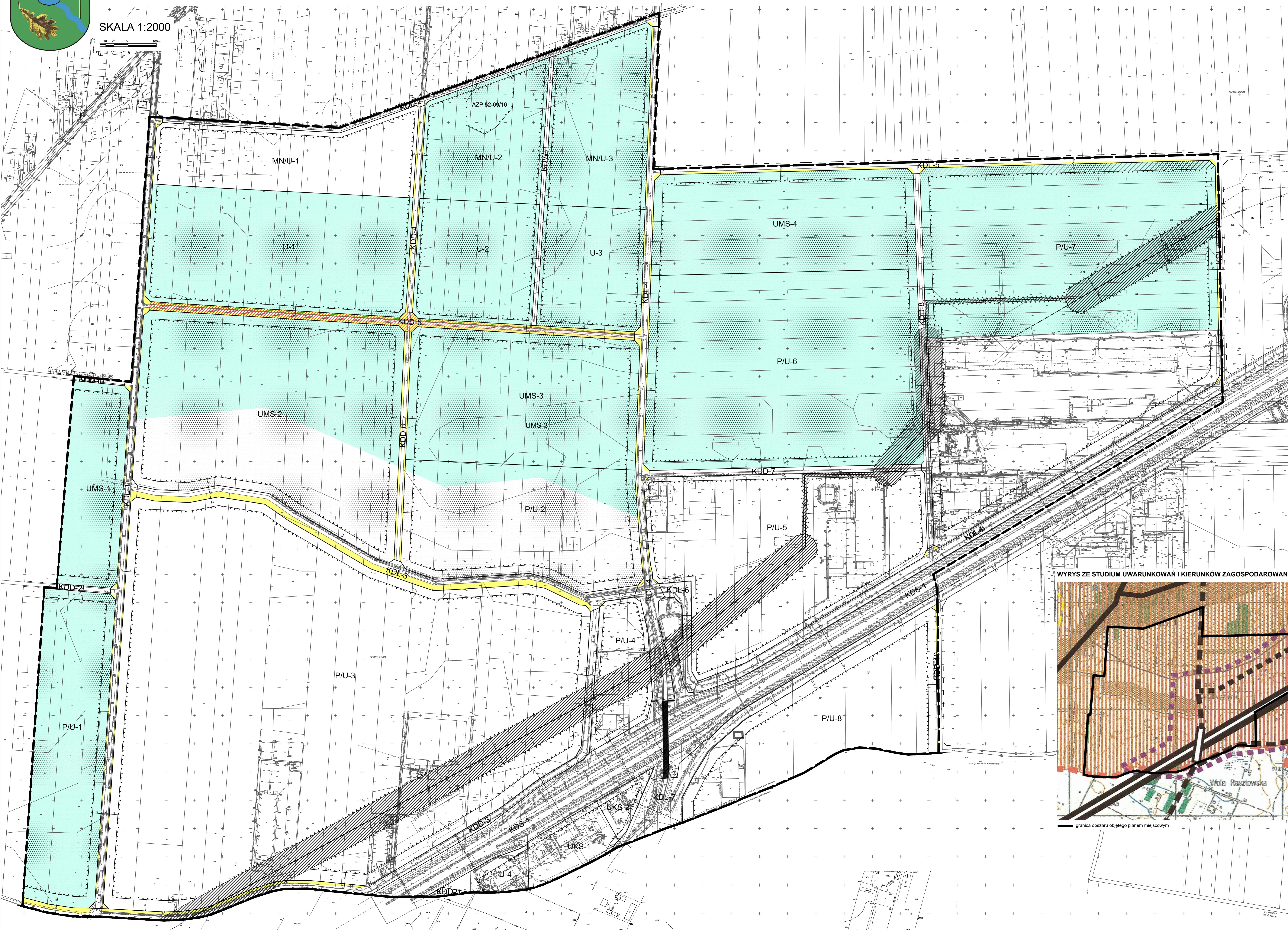
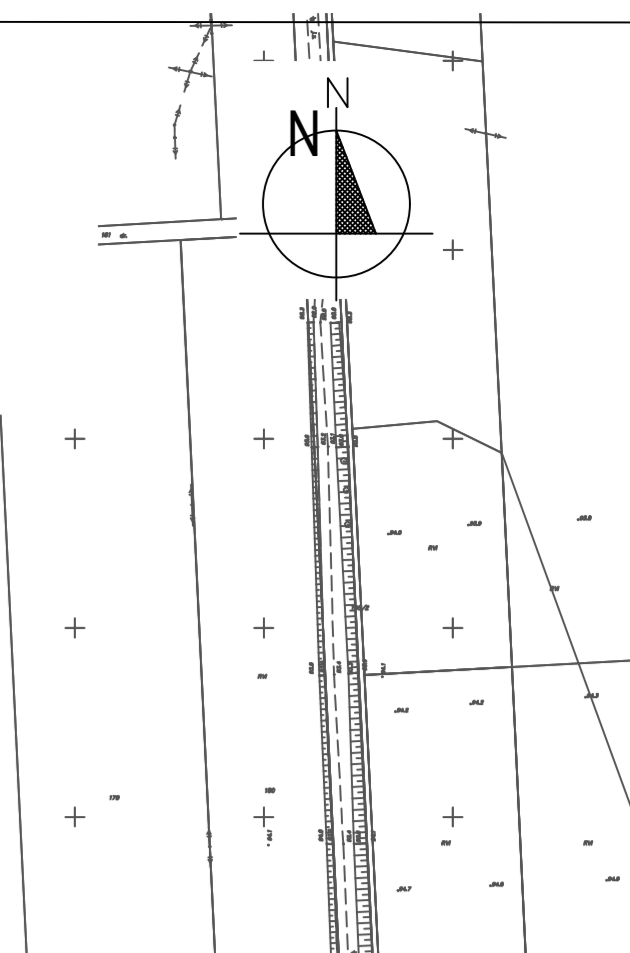


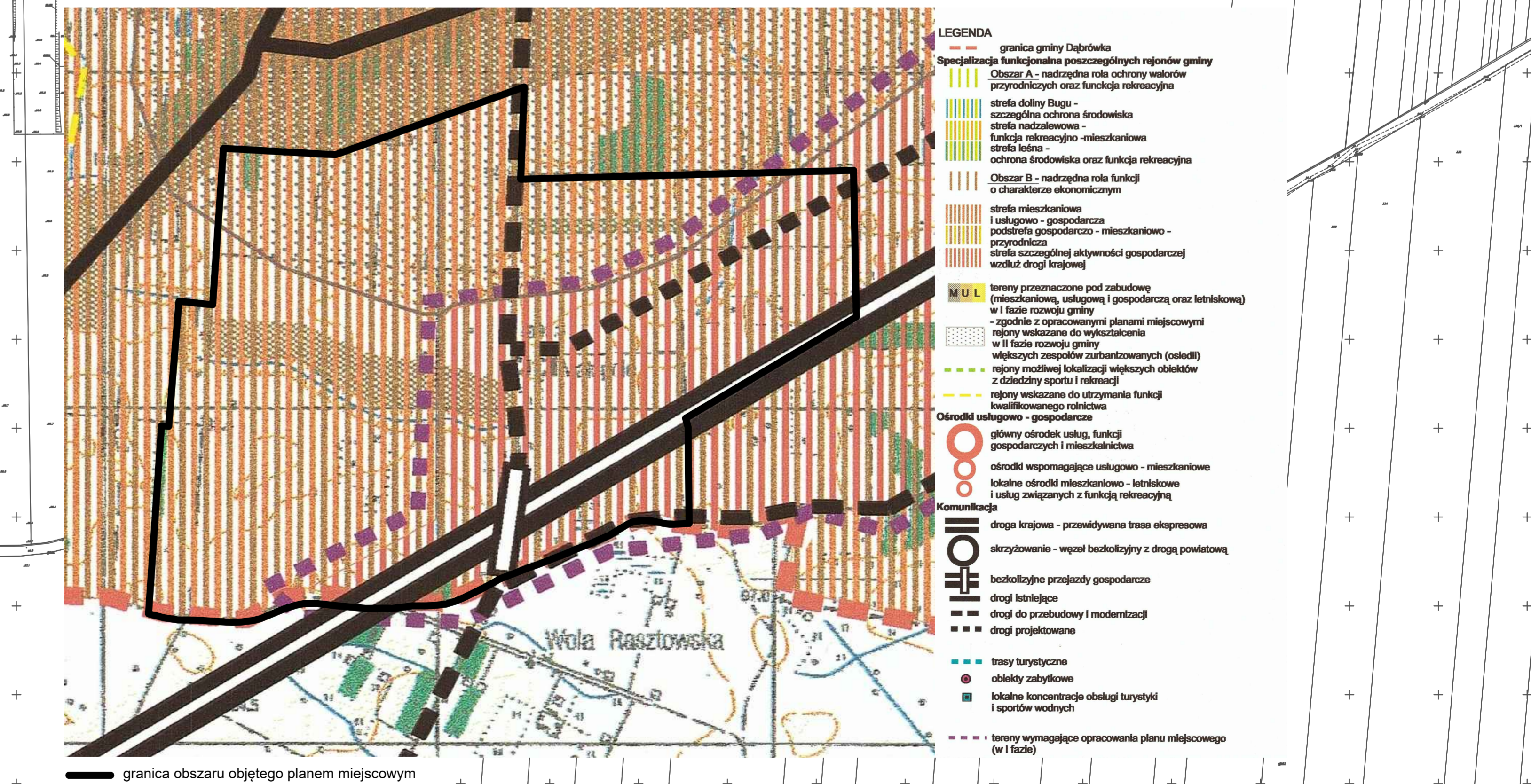
PROGNOZA SKUTKÓW FINANSOWYCH UCHWALENIA MIEJSCOWEGO PLANU ZAGOSPODAROWANIA PRZESTRZENNEGO "MAŁOPOLE-S8" DLA OBSZARU POŁOŻONEGO W MIEJSCOWOŚCI MAŁOPOLE PRZY DRODZE EKSPRESOWEJ S8, GMINA DĄBRÓWKA

SKALA 1:2000



- PROGNOZA SKUTKÓW FINANSOWYCH**
POTENCJALNE WPŁYWY DO BUDŻETU GMINY
- wpływ z tytułu wzrostu podatku od nieruchomości
 - wpływ z tytułu tzw. renty planistycznej
- POTENCJALNE WYDATKI Z BUDŻETU GMINY**
- wykup gruntów pod drogi publiczne
 - realizacja dróg publicznych
 - realizacja kanalizacji sanitarnej
 - realizacja kanalizacji deszczowej
- OBOWIĄZUJĄCE USTALENIA PLANU**
- granicz obszaru objętego planem miejscowym
 - linie rozgraniczające tereny o różnym przeznaczeniu lub różnych zasadach zagospodarowania
 - nieprzekraczalne linie zabudowy
 - projektowany gazociąg wysokiego ciśnienia DN 250
 - gazociąg wysokiego ciśnienia DN 250 do likwidacji
 - wymiary w metrach
 - strefa ochrony konserwatorskiej zabytku archeologicznego
 - strefy lokalizacji zieleni izolacyjnej
 - przejazd bezkolizyjny
- LEGENDA**
- MNU tereny zabudowy mieszkaniowej jednorodzinnej i usług nieuciążliwych
 - U tereny zabudowy usług nieuciążliwych
 - UKS tereny zabudowy usług obsługi komunikacji samochodowej
 - UMS tereny zabudowy usługowej, magazynów i składów
 - PIU tereny obiektów produkcyjnych, magazynów i składów oraz zabudowy usługowej
 - KDS teren drogi publicznej klasy ekspresowej
 - KDL tereny dróg publicznych klasy lokalnej
 - KDD tereny dróg publicznych klasy dojazdowej
 - KDW teren drogi wewnętrznej
- OZNACZENIA GRAFICZNE MAJĄCE CHARAKTER INFORMACYJNY**
- granicz administracyjna gminy Dąbrówka
 - gazociąg wysokiego ciśnienia DN 250
 - strefa kontrolowana gazociągiem wysokiego ciśnienia
 - drogi poza granicami planu
- AZP 52-69/16 numer stanowiska archeologicznego ujętego w wojewódzkiej ewidencji zabytków

WYRYS ZE STUDIUM UWARUNKOWAŃ I KIERUNKÓW ZAGOSPODAROWANIA PRZESTRZENNEGO GMINY DĄBRÓWKA



Tytuł opracowania:		PROGNOZA SKUTKÓW FINANSOWYCH UCHWALENIA MIEJSCOWEGO PLANU ZAGOSPODAROWANIA PRZESTRZENNEGO "MAŁOPOLE-S8" DLA OBSZARU POŁOŻONEGO W MIEJSCOWOŚCI MAŁOPOLE PRZY DRODZE EKSPRESOWEJ S8, GMINA DĄBRÓWKA	
Etap:		PODROBNE WYKAZANIE DO PUBLICZNEGO WOLĄDU	
Sporządzający:		WÓJT GMINY DĄBRÓWKA ul. Kościuszki 14 46-522 Dąbrówka	
Wykonawca:		INSTYTUT ROZWOJU MIAST I REGIONÓW ul. Targowa 45 03-723 Warszawa	
Zespół autorów:		mgr inż. Piotr Czerzyński mgr inż. Agnieszka Ciołka mgr inż. Justyna Węgrzynska mgr inż. Anna Jędrzejak	
Data:		14.04.2023 r.	
Skala:		1:2000	