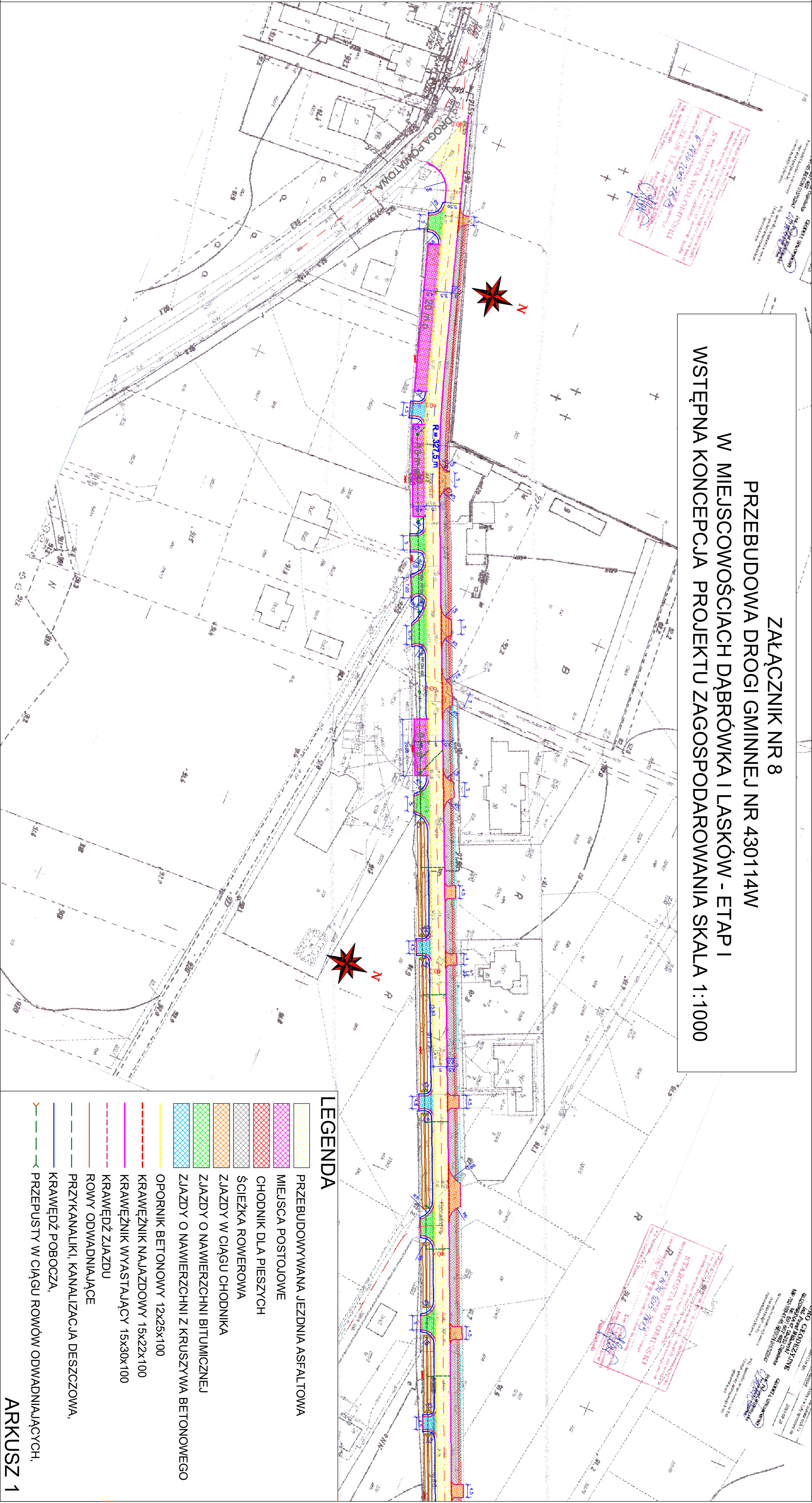


Załącznik nr 8  
Przebudowa drogi gminnej nr 430114W  
w miejscowościach Dąbrówka i Lasków - etap I  
wstępna koncepcja projektu zagospodarowania skala 1:1000



LEGENDA

- Przebudowywana jezdnia asfaltowa
- Miejsca postojowe
- Chodnik dla pieszych
- Ścieżka rowerowa
- Zjazdy w ciągu chodnika
- Zjazdy o nawierzchni bitumicznej
- Zjazdy o nawierzchni z kruszywa betonowego
- Opornik betonowy 12x25x100
- Krawężnik najazdowy 15x22x100
- Krawężnik wystający 15x30x100
- Krawędź zjazdu
- Rowy odwadniające
- Przykanaliki, kanalizacja deszczowa,
- Krawędź pobocza,
- Przepusty w ciągu rowów odwadniających,