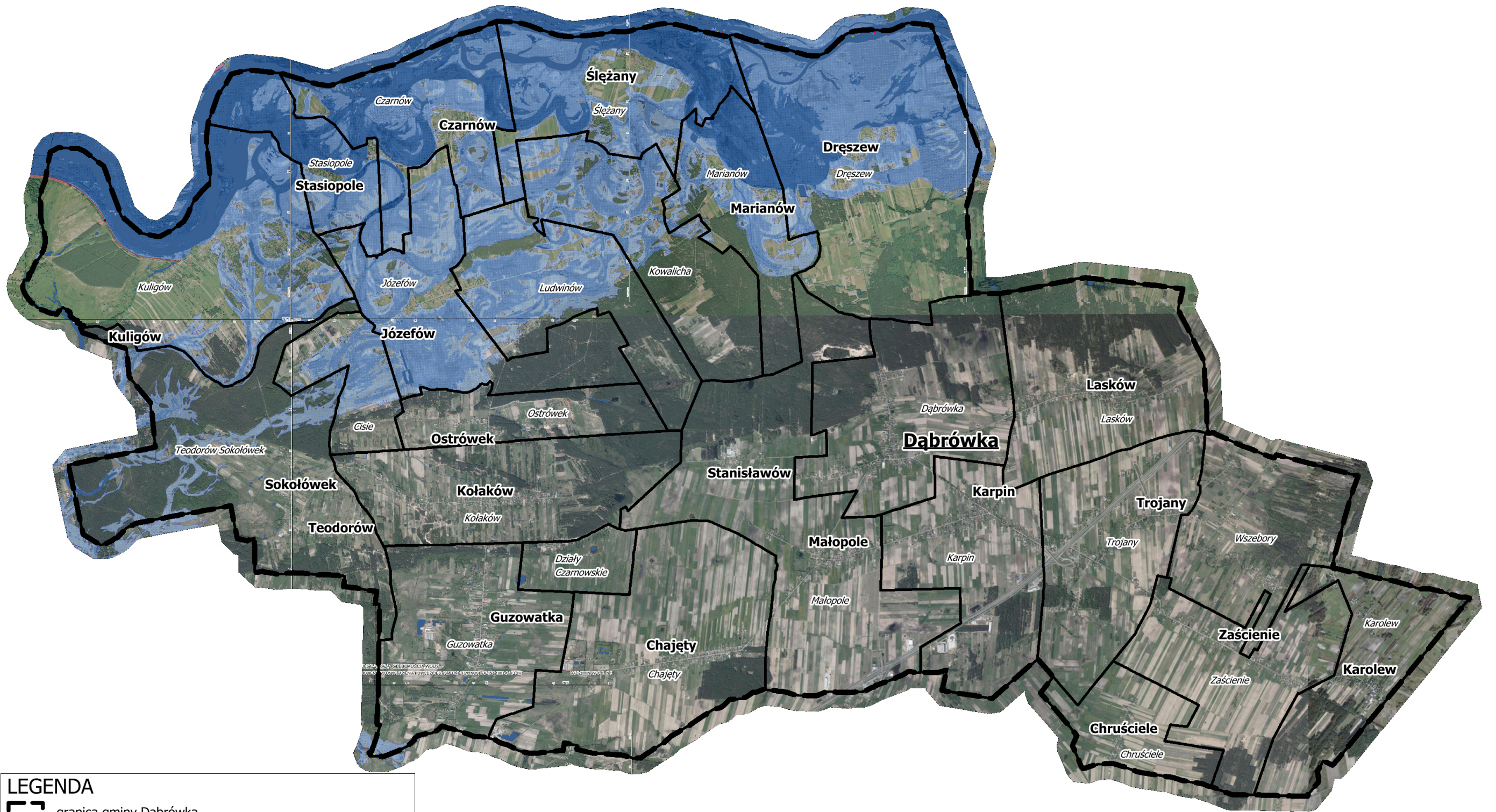


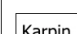



SCHEMAT: OBSZARY SZCZEGÓLNEGO ZAGROŻENIA POWODZIOWEGO - OBSZARY, NA KTÓRYCH PRAWDOPODOBIENSTWO WYSTĄPIENIA POWODZI JEST ŚREDNIE I WYNOSI RAZ NA 100 LAT (Q 1%)



LEGENDA

-  granica gminy Dąbrowka
-  granica i nazwa obrębu geodezyjnego
-  nazwy miejscowości
-  obszar szczególnego zagrożenia powodziowego - obszary, na których prawdopodobieństwo wystąpienia powodzi jest średnie i wynosi raz na 100 lat (Q 1%)