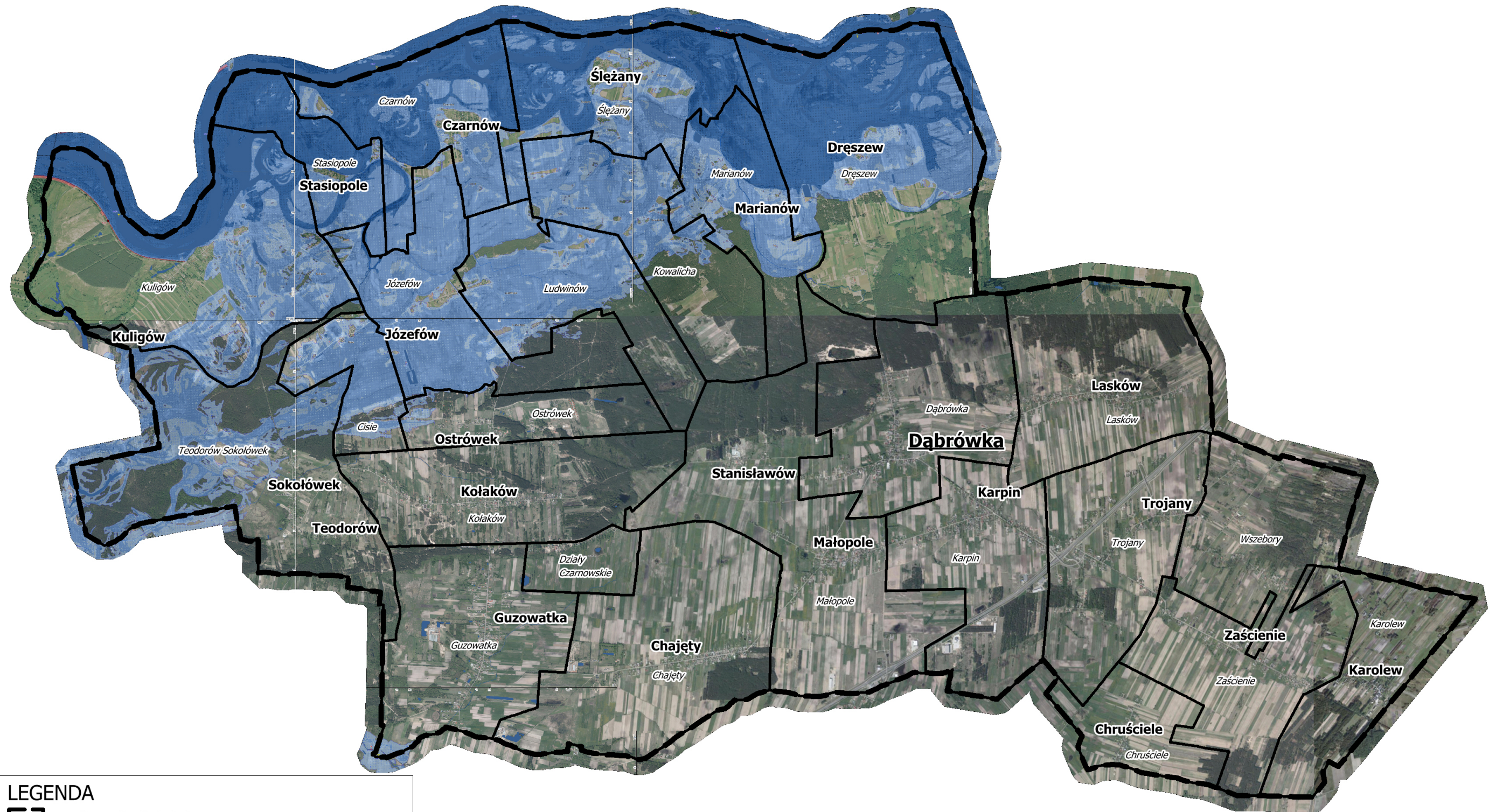






SCHEMAT: OBSZARY, NA KTÓRYCH PRAWDOPODOBIENSTWO WYSTĄPIENIA POWODZI JEST NISKIE I WYNOSI RAZ NA 500 LAT (Q 0,2%)



LEGENDA

-  granica gminy Dąbrowka
-  granica i nazwa obrębu geodezyjnego
-  nazwy miejscowości
-  obszary, na których prawdopodobieństwo wystąpienia powodzi jest niskie i wynosi raz na 500 lat (Q 0,2%)