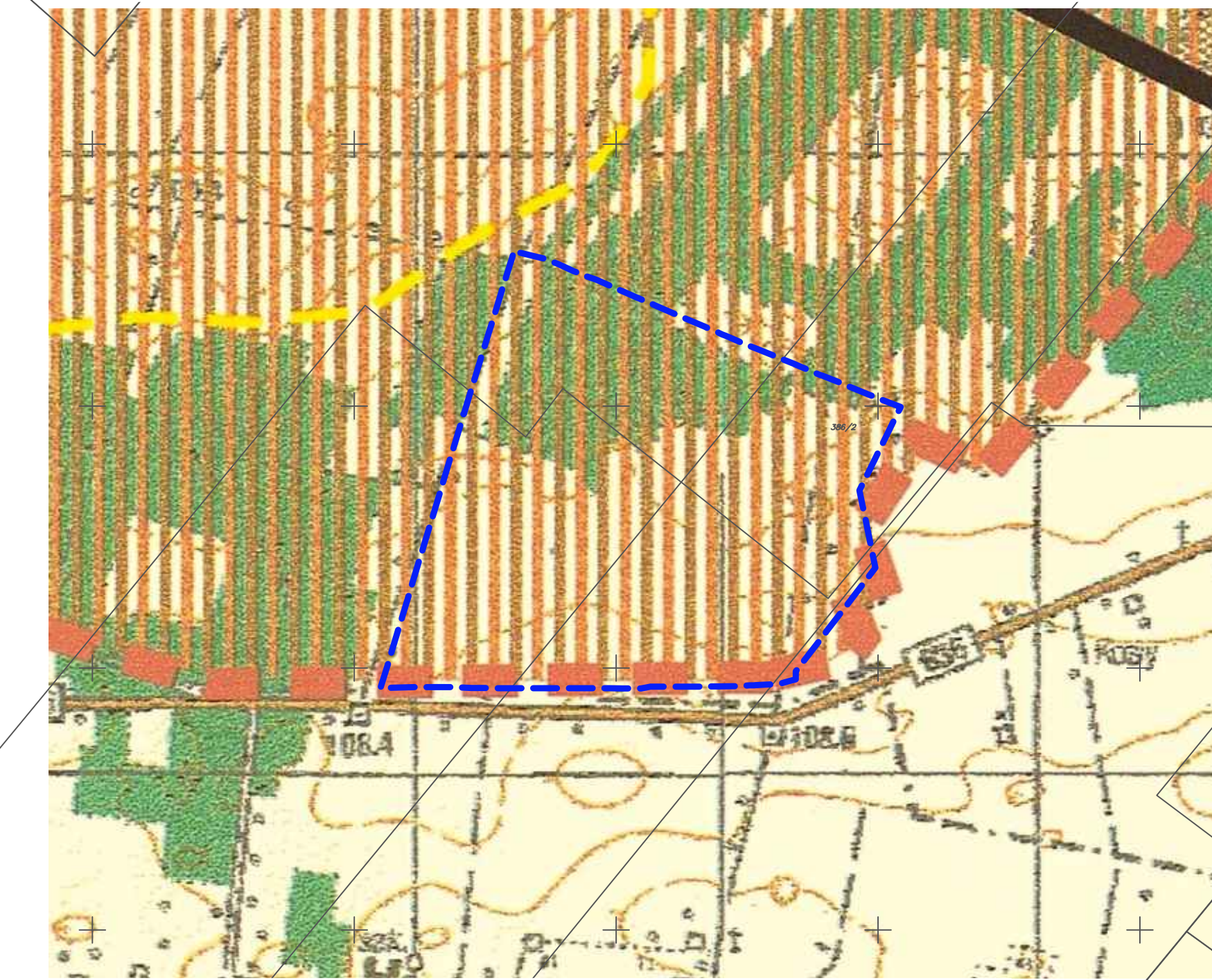






SKALA 1:1000



---- granica obszaru objętego planem miejscowym

OBOWIAZUJĄCE USTALENIA PLANU

- granica obszaru objętego planem miejscowym
 - _____ linie rozgraniczające tereny o różnym przeznaczeniu lub różnych zasadach zagospodarowania
 - ▲—▲—▲—▲— nieprzekraczalne linie zabudowy
 - ↗ 1d ↖ wymiary w metrach
 -  strefa ograniczonych możliwości lokalizacji budynków
 - 

P/U	tereny obiektów produkcyjnych, składów, magazynów oraz zabudowy usługowej
ZL	las
KDL	teren drogi publicznej klasy lokalnej
KDD	tereny dróg publicznych klasy dojazdowej

OZNACZENIA GRAFICZNE MAJĄCE CHARAKTER INFORMACYJNY

- · — · — granica administracyjna Gminy Dąbrowka
- granica złoża „Karolew”

TYTUŁ OPRAWY:	MIEJSZOWY PLAN ZAGOSPODAROWANIA PRZESTRZENNEGO "KAROLEW - POLUDNIE" DLA OBSZARU POŁOŻONEGO W GMINIE JESZYCE KAROLEW, GMINA DĄBRÓWKA		
SPORZĄDZAJĄCY:	WOJCI MIĘSIŃ DĄBRÓWKA ul. Kościuszcza 14 05-252 Dąbrówka		
WYKONAWCA:	INSTYTUT ROZWOJU MIAST I REGIONÓW ul. Targowa 46 03-728 Warszawa		
ZESPÓŁ AUTORSKI:	mgr inż. arch. Cezary Maliszewski mgr inż. Agnieszka Odołowska mgr inż. Anna Uściuk		
DATA:	12.10.2023 r.	SKALA:	1:1000